

## PROVINCIALISER LA SCIENCE ? RECHERCHE PARTICIPATIVE ET CO-ENQUÊTE, LEVIERS POUR LE CHANGEMENT SOCIAL

Alain Kaufmann, Le CoLaboratoire, Université de Lausanne



A. Kaufmann

24 janvier 2025

Unil  
UNIL | Université de Lausanne

1

1

### CADRE D'ANALYSE DES INTERACTIONS SCIENCES-SOCIÉTÉS

Objectif principal	Accent principal	Conception dominante de la communication	Modèle de communication	Contexte idéologique
Transfert de connaissances	Contenu	Déficit ( <i>deficit model</i> )	<ul style="list-style-type: none"> <li>• Transfert</li> <li>• Popularisation, vulgarisation</li> <li>• Unidirectionnel, ponctuel</li> </ul>	<ul style="list-style-type: none"> <li>• Scientisme</li> <li>• Technocratie</li> <li>• Economie de la connaissance</li> <li>• Résistance à l'innovation</li> </ul>
Discuter les implications de la recherche	Contexte	Dialogue	<ul style="list-style-type: none"> <li>• Consultation</li> <li>• Négociation</li> <li>• Bidirectionnel</li> </ul>	<ul style="list-style-type: none"> <li>• Responsabilité sociale</li> <li>• Culture</li> </ul>
Définir les buts, l'agenda de la recherche et les impacts	Contenu et contexte	<ul style="list-style-type: none"> <li>• Renforcement de capacités</li> <li>• Autonomisation</li> <li>• Émancipation</li> </ul>	<ul style="list-style-type: none"> <li>• Co-production des savoirs</li> <li>• Multi-directionnel, continu</li> </ul>	<ul style="list-style-type: none"> <li>• Science civique</li> <li>• Démocratie technique (Callon)</li> <li>• Justice cognitive (Visvanathan)</li> </ul>

Adapté de Trench (2006) et Bucchi (2008)

2

Unil  
UNIL | Université de Lausanne

2

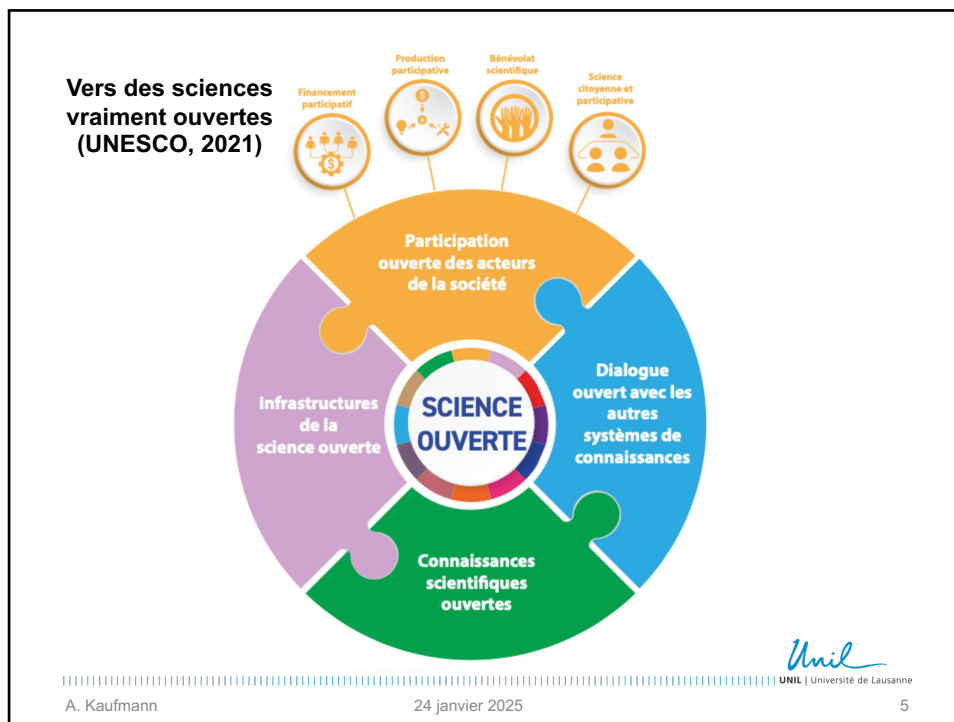
<b>Démocratie technique</b> (Callon, Lascoumes, Barthe, 2001)	<b>Démocratie culturelle</b> (Chaumier, 2016)
Modèle standard, instruction publique, PUS	Médiation classique (accent sur la qualité esthétique et scientifique)
Modèle du débat public, participatif, procédural	Médiation participative (art relationnel, Bourriaux 1998)
Sciences citoyennes, <i>crowdsourcing</i>	Médiation contributive
Modèle de la co-production des connaissances, recherche-action, recherche collaborative	Médiation collaborative (inventaire et restauration du patrimoine, expos, spectacles; accent sur le processus et la <u>communauté concernée</u> )

Unil  
UNIL | Université de Lausanne

3



4



5

### UN TYPOLOGIE DES PUBLICS: PARTICIPATION SAUVAGE ET PARTICIPATION D'ÉLEVAGE

- **Publics construits:** sondages (Eurobaromètres, baromètre des risques de l'IRSN)
- **Publics invités:** consultation (*focus groups*) et participation (conférence de citoyens, jurys de citoyens, *voting conference*, etc.); « débats d'élevage »
- **Publics concernés:** associations de malades, riverains d'installations à risques, syndicats,...
- **Publics mobilisés:** militants, activistes, opposants (Confédération paysanne, Stop OGM !, Pièces et Main d'Oeuvre, Robin des toits, etc.); « débats sauvages »

6

## 4 DROITS FONDAMENTAUX DANS LA RECHERCHE PARTICIPATIVE

(GÉLINEAU ET AL., 2015)

- Droit de produire des **connaissances scientifiques** pour les non-experts scientifiques
- Droit de parole des personnes qui vivent des **situations d'exclusion**, de subordination ou de marginalité, à titre d'expertes de vécu ou de pratique
- Droit de penser des acteurs profanes et d'être reconnu dans leur **capacité d'analyse critique**
- Droit de cité qui accorde la possibilité aux acteurs profanes de revendiquer une **propriété intellectuelle** sur les savoirs scientifiques qu'ils ont contribué à produire

 Unil

UNIL | Université de Lausanne

A. Kaufmann

24 janvier 2025

7

7

## INÉGALITÉS ÉPISTÉMIQUES

« Ces inégalités sont dites « épistémiques », car elles touchent à la capacité de ces personnes de dire ce qu'elles vivent, de témoigner de leur vécu et, plus fondamentalement, d'être considérées comme des sujets fiables et compétents en matière de transmission de l'information et des connaissances », Equipe Épistémè, Centre de recherche de Montréal sur les inégalités sociales et les discriminations (CREMIS), 2019

 Unil

UNIL | Université de Lausanne

A. Kaufmann

24 janvier 2025

8

8

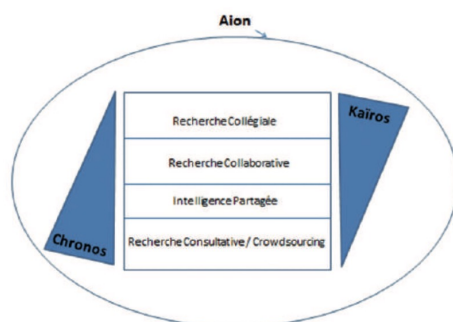
## AUTOÉVALUATION DES DÉMARCHES PARTICIPATIVES À LA LUMIÈRE DES INÉGALITÉS ÉPISTÉMIQUES – CREMIS, 2018

### 1) Problématique et objectifs du projet de recherche

- Personnes qui problématisent les enjeux
  - Pour qui est-ce un problème ? Les groupes – personnes interpellé(e)s ont-ils/elles eu les moyens de partager leur interprétation de la situation ?
  - Quel statut a été donné à ces interprétations (par exemple, croyances, expériences de vie, savoirs expérientiels, etc.) ?
- Finalités du projet
  - Les finalités du projet ont-elles fait l'objet d'une entente formelle ou informelle et dans quels termes ?

9

## TEMPORALITÉS FEUILLETÉES DES RECHERCHE PARTICIPATIVES



« Dans le cas d'un projet de recherche, si le temps Chronos peut être assimilé à l'organisation, le Kairos à la motivation, la rencontre, l'Aïôn serait le temps de l'action et de la diffusion, mais surtout d'une action pensée dans la durée, voire dans la durabilité », Dominique Desclaux, p.104, 2021

10

Accueil Présentation Etudes Pollution et Santé VOCE Publications Contact

**L'OBSERVATOIRE PLÉBISCITÉ PAR LE MINISTÈRE DE L'ENVIRONNEMENT**

Le programme ministériel Repère a labellisé dès l'origine l'Observatoire Citoyen de l'Environnement, porté par l'Institut. Récemment, une vidéo de présentation et de promotion de ce programme dédié à la science participative a été mise en ligne. Parmi les 3 projets présentés en exemple, celui de l'Observatoire, preuve, s'il en fallait, de la pertinence et de l'innovation que constitue cet outil unique dans le pays. Pour voir la vidéo c'est [ici](#)

TOUT SAVOIR SUR

Sol Santé Air Eau

Toutes les actus 1 2 3 Suivant

NOS ÉTUDES L'INSTITUT ÉCOCITOYEN

Unil UNIL | Université de Lausanne

A. Kaufmann 24 janvier 2025 11

11

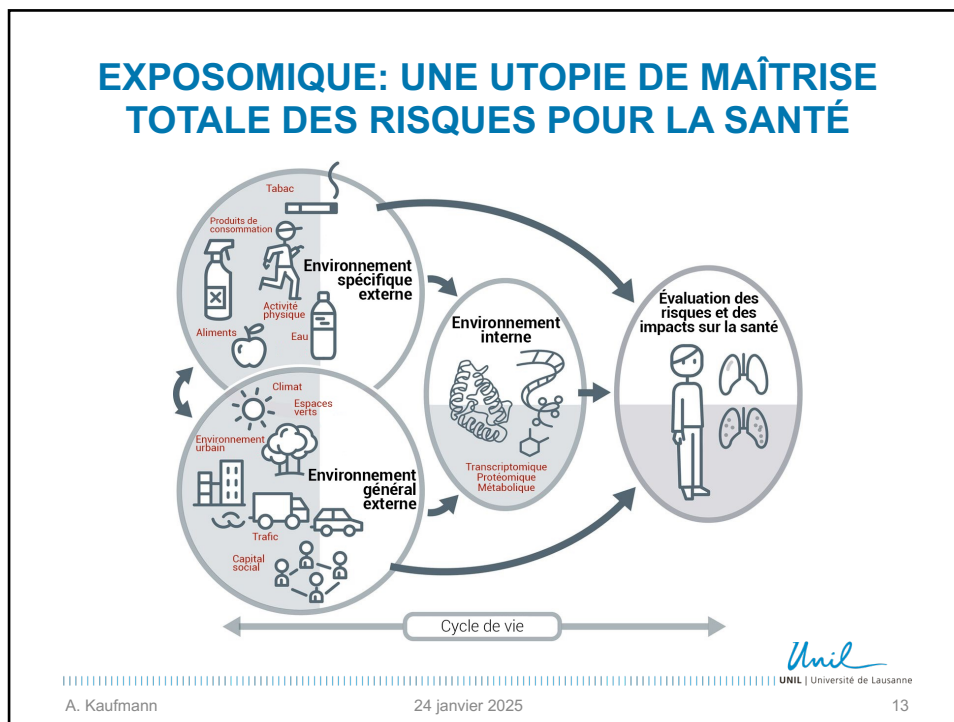
## CAPTOGRAPHIE CITOYENNE: D'ELON MUSK À GILBERT SIMONDON

Unil UNIL | Université de Lausanne

A. Kaufmann 24 janvier 2025 12

12





13



14

## DOCUMENTING HEALTH SPOTS



||||| UNIL | Université de Lausanne  
A. Kaufmann

24 janvier 2025

Unil  
UNIL | Université de Lausanne

15

15

Santé physique  
Santé mentale  
Santé sociale  
Santé spirituelle



||||| UNIL | Université de Lausanne  
A. Kaufmann

24 janvier 2025

Unil  
UNIL | Université de Lausanne

16

16



## LA SANTÉ « PERSONNALISÉE » C'EST QUOI ? NAISSANCE D'UN COLLÈGE DE CITOYEN·NE·S CO-CHERCHEUR·E·S



SWISS  
 BIOBANKING  
 PLATFORM



Direction générale de la santé (DGS)



A. Kaufmann

24 janvier 2025

17

17

## COLLÈGE DES CITOYEN·NE·S CO-CHERCHEUR·E·S EN MATIÈRE DE SANTÉ DU COLLABORATOIRE DE L'UNIL

- Promouvoir la prise en compte de l'expertise et du vécu des citoyennes et citoyens, des patientes et patients et des proches dans les domaines de la santé et des soins
- Promouvoir le partenariat entre les patientes et patients, les proches et les professionnel·le·s de la santé
- Promouvoir la co-production des connaissances et le co-apprentissage entre citoyennes et citoyens, patientes et patients, proches, professionnel·le·s de la santé, et chercheur·e·s professionnel·le·s, dans le but de réduire l'asymétrie des savoirs et des rapports de pouvoir entre expert·e·s, professionnel·le·s et non-professionnel·le·s
- Promouvoir l'engagement des citoyennes et citoyens au service de la communauté et leur participation active à la production de savoirs critiques, dans l'esprit de la Charte de l'Université de Lausanne



A. Kaufmann

24 janvier 2025

18

18

## Collège citoyen Des implications diversifiées

Mobilisation de l'expérience des patients *Nomenclature*

- Citoyen·nes ressources: Hôpital adapté aux aînés (CHUV), brochure droits des patient·es
- Citoyennes co-formatrice: Projet de soins anticipés
- Citoyen·nes co-chercheur·es : Dossier électronique du patient (DEP, PMP), Laboratoire citoyen de santé intégrative

Unil  
UNIL | Université de Lausanne

A. Kaufmann
24 janvier 2025
19

19

## VERS UNE ÉVALUATION ET RÉFLEXIVITÉ INTÉGRÉES: INQUIRY CYCLES FOR LIVING SYSTEMS (WADSWORTH, 2020)

Unil  
UNIL | Université de Lausanne

A. Kaufmann
24 janvier 2025
20

20

## RÔLES POSSIBLES POUR LES SHS DANS LA RECHERCHE PARTICIPATIVE ET LA CO-ENQUÊTE

- Observer, documenter, co-évaluer
- Consulter et pré-enquêter, organiser la participation
- Faciliter, inter-médier, contribuer à faire émerger le Tier-secteur de la recherche ([www.alliss.org](http://www.alliss.org)), interconnecter les milieux en interaction (Chateauraynaud)
- Co-rechercher, co-designer, co-enquêter, co-évaluer

21

## L'ENGAGEMENT PUBLIC DES UNIVERSITAIRES: ENTRE LIBERTÉ ACADÉMIQUE ET DÉONTOLOGIE PROFESSIONNELLE, UNIL, 2022

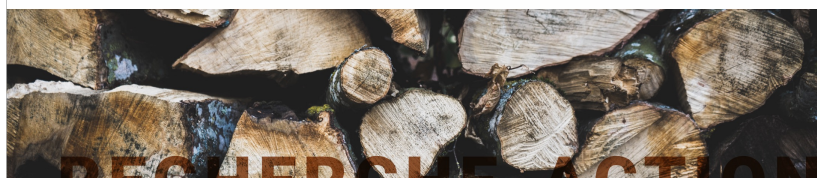
- **L'engagement désigne: toute intervention *publique* dont le contenu présente un aspect *normatif*, c'est-à-dire une prise de position évaluative ou prescriptive sur des enjeux moraux, politiques ou sociaux**
- **Une université engagée peut de ce point de vue être comprise comme une université porteuse de valeurs : valeurs scientifiques, valeurs démocratiques et valeurs spécifiques qu'elle choisit d'inscrire dans ses principes de gouvernance (charte, plan d'intention). Une université engagée est également une université qui soutient une culture de l'engagement auprès de sa communauté**
- **C'est pourquoi le rapport propose des pistes d'action visant à promouvoir une culture de l'engagement et un climat de travail propice à son développement, afin que celles et ceux qui désirent s'engager puissent le faire dans de bonnes conditions**

22

# WWW.RECHERCHE-ACTION.CH



à propos ▾ recherche-action ▾ à la une agenda domaines ▾ boîte à outils ▾ débats ▾ liens



## RECHERCHE-ACTION

ENTREE THEMATIQUE - DIVERSITE DES DEMARCHES  
Références bibliographiques Pour aller plus loin

### Le « champ » de la recherche-action

Par Yves Bonny, maître de conférence à l'Université de Rennes

La spécificité de la recherche-action réside dans la visée de relier production de connaissances à propos d'une réalité donnée en lien avec des enjeux pratiques et production de transformations relatives à ces enjeux. Pour autant, la notion de recherche-action est extrêmement floue et vague. En effet,

UNIL | Université de Lausanne

A. Kaufmann

24 janvier 2025

23

23



[www.unil.ch/collaboratoire](http://www.unil.ch/collaboratoire)

[alain.kaufmann@unil.ch](mailto:alain.kaufmann@unil.ch)

UNIL | Université de Lausanne

A. Kaufmann

24 janvier 2025

24

24